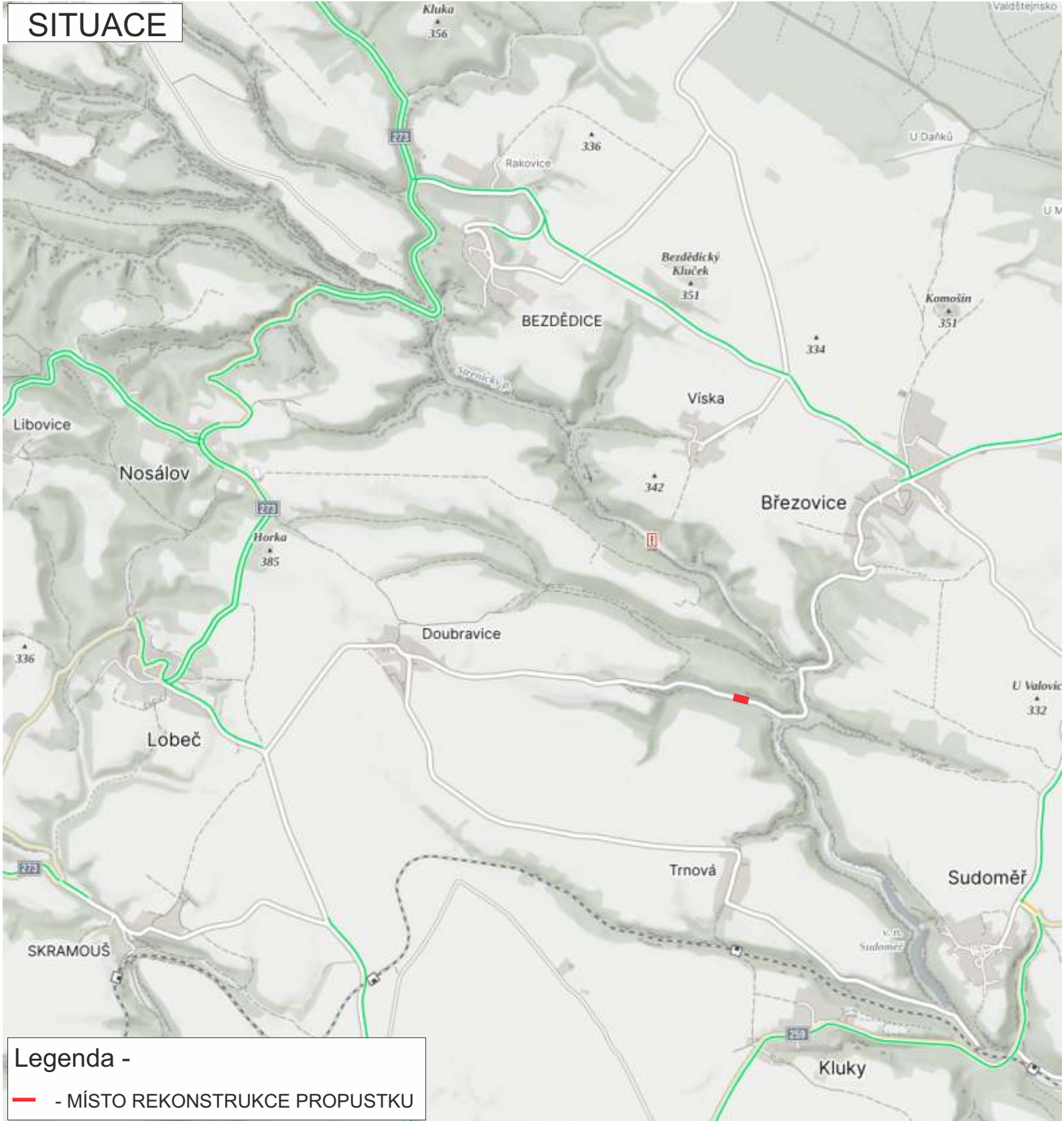


SITUACE



Legenda -

 - MÍSTO REKONSTRUKCE PROPUSTKU

MÍSTO STAVBY:

BŘEZOVICE-DOUBRAVICE - SILNICE III/27232

ZHOTOVITEL: ZKP Kladno s.r.o.
Vinařice 669, 273 07 Vinařice
středisko Mšeno
IČO - 47545445
kontakt - Jiří ŘÍHA - vedoucí střediska Mšeno tel. 724 729 617

NÁZEV STAVBY:

REKONSTRUKCE PROPUSTKU V LESNÍM ÚSEKU KOMUNIKACE

PROJEKT: PŘECHODNÉ DOPRAVNÍ ZNAČENÍ - SITUACE

Datum začátku stavby: 2023

Datum ukončení stavby: 2023

POLICIE ČR, dopravní inspektorát
Komunikační inženýr schválil dne:

Vlastník komunikace:
Schválil dne:

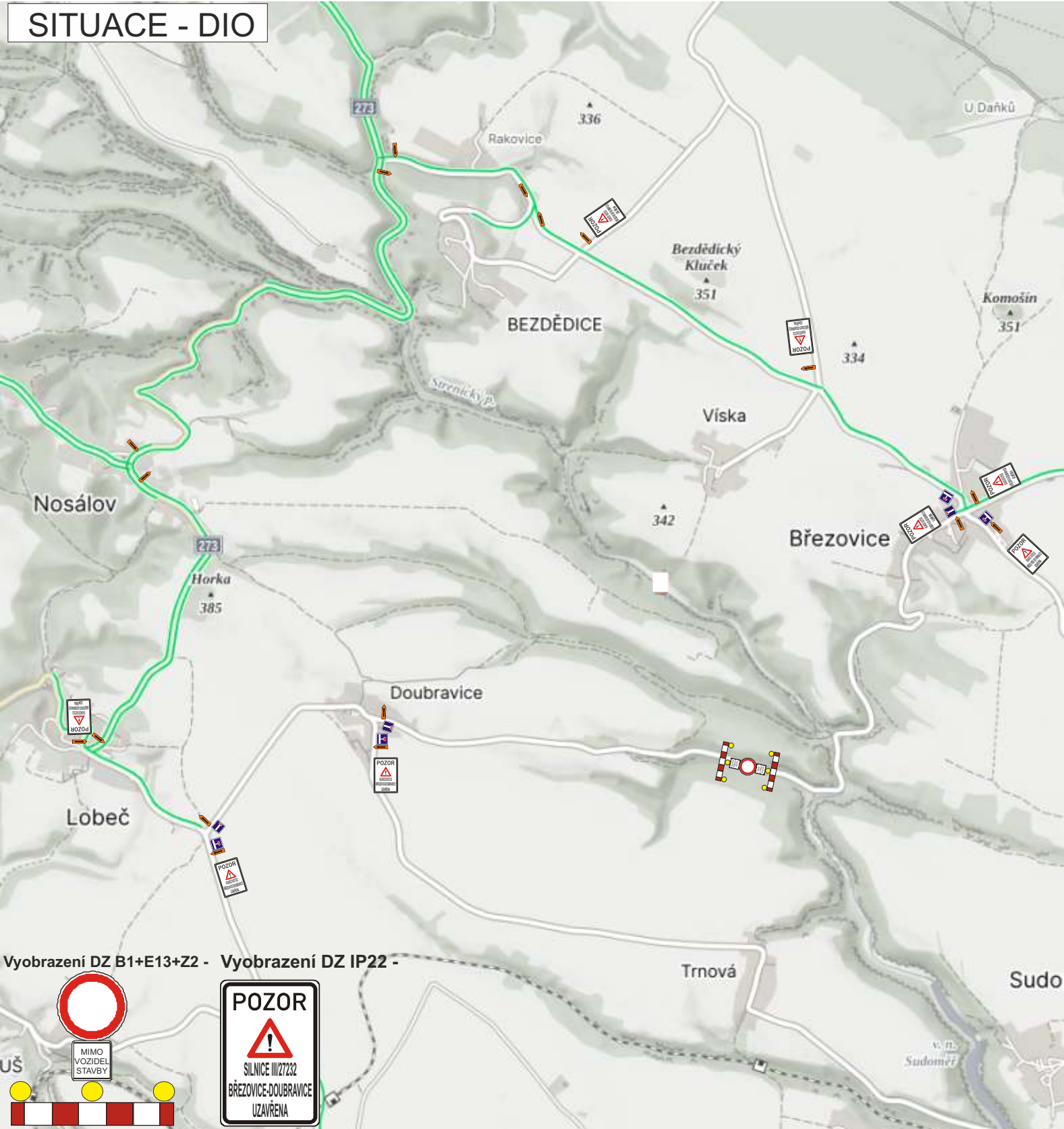
Datum vyhotovení projektu: 08 / 2023

NAVRHOVAL:
DOPRAVNÍ ZNAČENÍ MĚLNÍK s.r.o.
Petr Hodan 603481442
Libor Petřina 603481526
info@dzmelnik.cz



DOPRAVNÍ ZNAČENÍ MĚLNÍK s.r.o.
Truhlářská 998
Mělník 27601
Tel: 603481442; 603481526
Fax: 315602034
E-mail: info@dzmelnik.cz
www.dzmelnik.cz

SITUACE - DIO



Vyobrazení DZ B1+E13+Z2 - Vyobrazení DZ IP22 -



MIMO VOZIDEL STAVBY



MÍSTO STAVBY:

BŘEZOVICE-DOUBRAVICE - SILNICE III/27232

ZHOTOVITEL: ZKP Kladno s.r.o.
Vinařice 669, 273 07 Vinařice
středisko Mšeno
IČO - 47545445
kontakt - Jiří ŘÍHA - vedoucí střediska Mšeno tel. 724 729 617

NÁZEV STAVBY:

REKONSTRUKCE PROPUSTKU V LESNÍM ÚSEKU KOMUNIKACE

PROJEKT: PŘECHODNÉ DOPRAVNÍ ZNAČENÍ - SITUACE

Datum začátku stavby: 2023

Datum ukončení stavby: 2023

POLICIE ČR, dopravní inspektorát
Komunikační inženýr schválil dne:

Vlastník komunikace:
Schválil dne:

Datum vyhotovení projektu: 08 / 2023

NAVRHOVAL:
DOPRAVNÍ ZNAČENÍ MĚLNÍK s.r.o.
Petr Hodan 603481442
Libor Petřina 603481526
info@dzmelnik.cz



DOPRAVNÍ ZNAČENÍ MĚLNÍK s.r.o.
Truhlářská 998
Mělník 27601
Tel: 603481442; 603481526
Fax: 315602034
E-mail: info@dzmelnik.cz
www.dzmelnik.cz