

dne **1. 3. 2023** od **7:30** do **15:00** hodin

Plánovaná odstávka zahrnuje tyto lokality:**Bělá pod Bezdězem** (okres Mladá Boleslav)část obce **Březinka**

č. p. 3-8, 10, 11, 12, 13, 15-36, 38-43, 45-55, 57-68, 71-76, 78, 80, 90

č. ev. 342, 345

kat. území **Březinka pod Bezdězem** (kód **614173**): parcelní č. 5, 37/3, 45/1**Katusice** (okres Mladá Boleslav)

č. ev. 2

Bělská: č. p. 210kat. území **Katusice** (kód **664537**): parcelní č. 134, 611/6**Plužná** (okres Mladá Boleslav)

č. p. 2-6, 8-30, 34-69, 73-82, 84, 85, 87, 88, 90, 96, 101, 103, 105

č. ev. 1

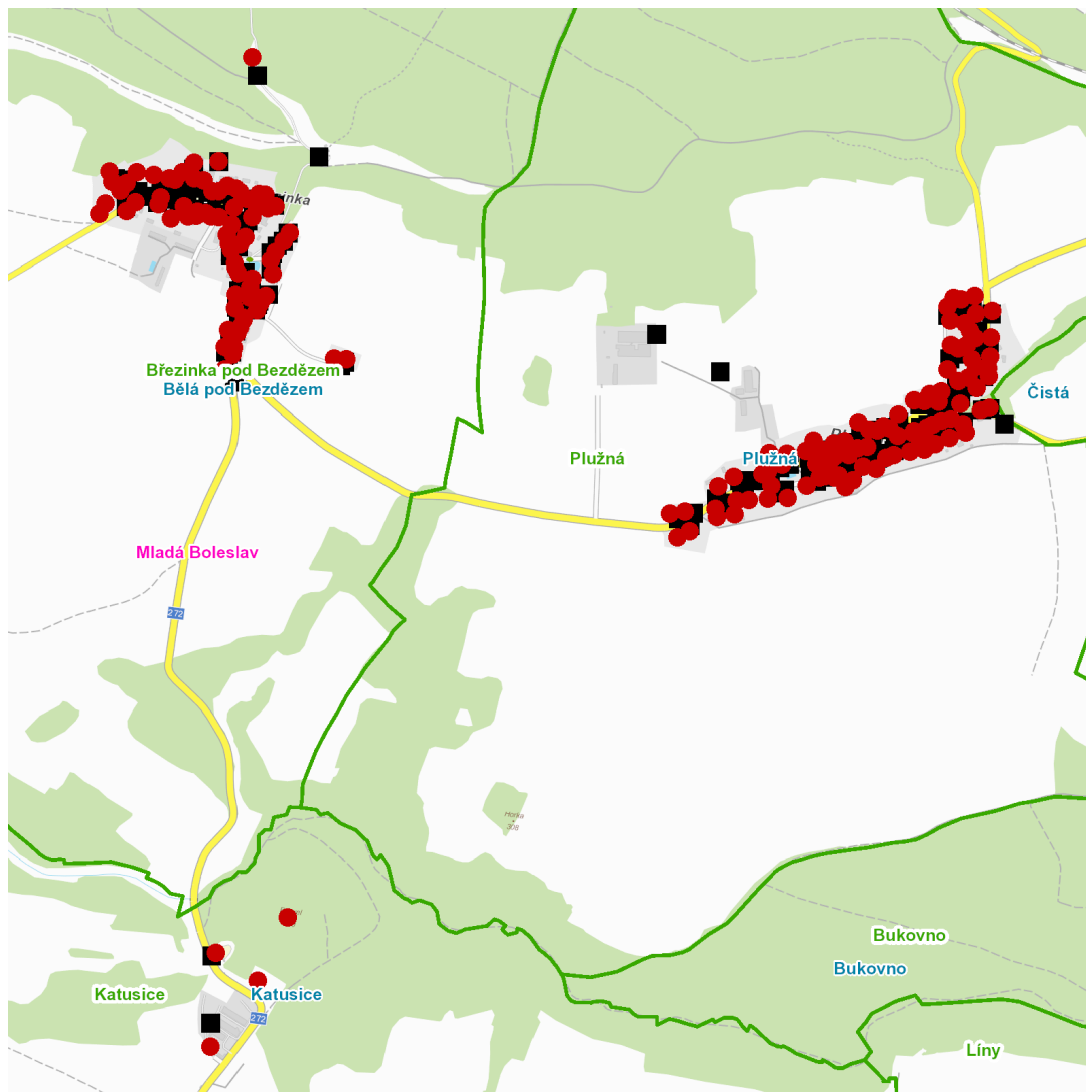
kat. území **Plužná** (kód **721972**): parcelní č. 85/1, 190/46, 190/47, 190/48, 190/50, 190/52, 190/55, 190/56, 190/60, 190/63

UPOZORNĚNÍ

Dotčené zařízení distribuční soustavy je nutné i v době odstávky považovat za zařízení pod napětím, a proto vás žádáme o dodržení všech zásad bezpečnosti a provedení opatření potřebných k zamezení případných škod na zdraví a majetku. | Provozovatelé výroben elektřiny jsou povinni zajistit přerušení dodávky elektřiny z výroby do vypnutého úseku distribuční soustavy.

NEJDE VÁM ELEKTŘINA...

TIP: Registrujte se zdarma na www.cezdistribuce.cz/sluzba a informace o odstávkách elektřiny budete dostávat e-mailem nebo SMS. U poruch zasíláme SMS s předpokládanou dobou obnovení dodávek. | Aktuální stav dodávek elektřiny na konkrétní adrese zjistíte snadno, rychle a bez registrace na portále **Bez Štávy** (www.bezstavy.cz).

dne **1. 3. 2023** od **7:30** do **15:00** hodin**Orientační mapový podklad odstávkou dotčených lokalit****VYSVĚTLIVKY**

- – adresy dotčené odstávkou elektřiny
- – místa připojení k elektrické síti dotčená odstávkou

INFORMACE ZASLÁNA

IDDS: hy8bg5r (Město Bělá pod Bezdězem)

IDDS: 7jabdpu (Obec Katusice)

IDDS: k2camp8 (Obec Plužná)